

ส่วนตำบล

- งานปลัด
 - ส่วนการคลัง
 - ส่วนโยธา
 - ส่วนการศึกษา ศาสนาและวัฒนธรรม
- ที่ คค ๐๗๑๓/ ๗๓๒



ที่ทำการองค์การบริหารส่วนตำบล
 รับที่ ๑๐๓๒
 วันที่ ๑๗ ส.ค. ๒๕๖๕
 เวลา ๐๙.๐๐ น.

สำนักงานทางหลวงชนบทที่ ๕ (นครราชสีมา)
 ๒๒๔ ม.๗ ถ.มิตรภาพ - หนองปลิง ต.สุรนารี
 อ.เมือง จ.นครราชสีมา ๓๐๐๐๐

๑ สิงหาคม ๒๕๖๕

เรื่อง แจ้งผลการทดสอบหาค่าล้างอัดประลัยของตัวอย่างลูกบาศก์คอนกรีต

เรียน นายกองค์การบริหารส่วนตำบล

อ้างถึง หนังสือที่ นม ๘๙๙๐๕/๐๗๐ ลงวันที่ ๕ สิงหาคม ๒๕๖๕

- ๑. ผลการทดสอบ จำนวน ๒ ฉบับ
- ๒. ใบเสร็จรับเงินค่าธรรมเนียมทดสอบ เล่มที่ ๑๒๘๐๗ เลขที่ ๐๑๙ จำนวน ๑ ฉบับ

ตามหนังสือที่อ้างถึง องค์การบริหารส่วนตำบล อำเภอปักธงชัย จังหวัดนครราชสีมา ขอให้สำนักงานทางหลวงชนบทที่ ๕ (นครราชสีมา) ดำเนินการทดสอบหาค่าล้างอัดประลัยของตัวอย่างลูกบาศก์คอนกรีต โครงการก่อสร้างถนนคอนกรีตเสริมเหล็ก สายข้างบ้านนางเรไร บ้านตุม หมู่ที่ ๙ ตำบลตุม อำเภอปักธงชัย จังหวัดนครราชสีมา นั้น

สำนักงานทางหลวงชนบทที่ ๕ (นครราชสีมา) ได้ดำเนินการทดสอบหาค่าล้างอัดประลัยของตัวอย่างลูกบาศก์คอนกรีต โครงการดังกล่าวเรียบร้อยแล้ว รายละเอียดตามสิ่งที่มาด้วย

จึงเรียนมาเพื่อทราบ

ขอแสดงความนับถือ

นางสมพรทิพย์ นพ.นงนุช	
นางสมพรทิพย์ นพ.นงนุช	

(นายก่อพงษ์ อารยรังศรี)

ผู้อำนวยการสำนักงานทางหลวงชนบทที่ ๕

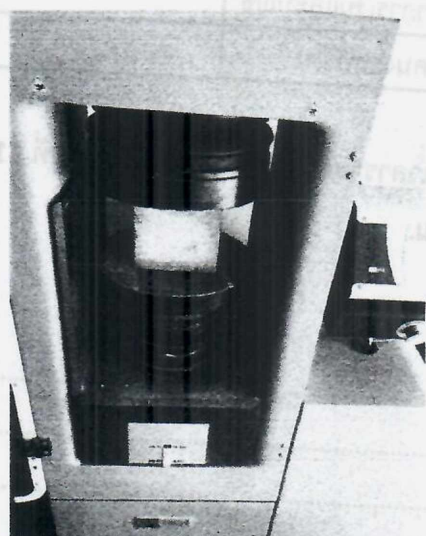
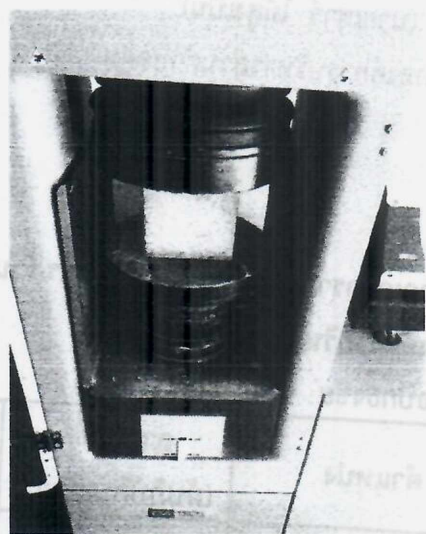
ส่วนตรวจสอบและวิเคราะห์

โทร. ๐๔๔ - ๓๗๐๗๓๑ - ๔ ต่อ ๖๐๖

โทรสาร ๐๔๔ - ๓๗๐๗๓๑

รูปการทดสอบกำลังอัดคอนกรีต

โครงการ	ก่อสร้างถนนคอนกรีตเสริมเหล็ก สายข้างบ้านนางเรไร บ้านตุม หมู่ที่ 9	ทะเบียนทดสอบเลขที่	CON.2088/65
สถานที่	ตำบลตุม อำเภอปักธงชัย จังหวัดนครราชสีมา	วันที่ทดสอบ	10 สิงหาคม 2565
ชนิดวัสดุ	ก้อนคอนกรีต	หมายเลขเครื่อง	16005866
ผู้แจ้งทดสอบ	องค์การบริหารส่วนตำบลตุม	CALIBRATION EQUATION	$y = 10.08x101.96$
ผู้รับจ้าง	ห้างหุ้นส่วนจำกัด ว.อภิวัฒน์		



คุณสมบัต	ชื่อโยธา (บรรดาศักดิ์)	ตำแหน่ง	สถา-อธิ	ปี
คุณปวี ฐิตะพรหม				

เล่มที่ 12807



เลขที่ 019

ใบเสร็จรับเงิน

ในราชการกรมทางหลวงชนบท กระทรวงคมนาคม

สำนักงานทางหลวงชนบทที่ 5 (นครราชสีมา)

ที่ทำการ.....

วันที่.....เดือน..... พ.ศ.

๕ ๙ ส.ค. ๒๕๖๕

ได้รับเงินจาก..... นาง. ว. อภินันท์

เป็นค่า..... ฉัตรหมื่น ทอดนวด

จำนวนเงินบาท..... ๑๐ มก

(..... - เก้าสิบบาทถ้วน -)

ไว้เป็นการถูกต้องแล้ว

(ส่วนภูมิภาค)

(ลงชื่อ)..... [Signature]ผู้รับเงิน

(นางสาวเกศกัญญา จำนงค์พล)

(ตำแหน่ง).....
เจ้าพนักงานการเงินและบัญชีชำนาญงาน

(พิมพ์ชื่อและนามสกุล)

กรมทางหลวงชนบท สำนักงานทางหลวงชนบทที่ 5 นครราชสีมา

สุขุมวิท ๑๐๖ ถนนสุขุมวิท กรุงเทพฯ