



ประกาศองค์การบริหารส่วนตำบลตุม  
เรื่อง การเปิดเผยรายละเอียดค่าใช้จ่าย เกี่ยวกับการจัดซื้อจัดจ้าง ราคาากลาง และการคำนวณราคาากลาง  
โครงการก่อสร้างถนนคอนกรีตเสริมเหล็ก สายไปทุ่งหนองแห้ว บ้านบุพระเมือง หมู่ที่ ๖  
ตำบลตุม อำเภอบึงอรัญ จังหวัดนครราชสีมา

ด้วยองค์การบริหารส่วนตำบลตุม ได้รับการจัดสรรตามพระราชบัญญัติงบประมาณรายจ่าย  
ประจำปีงบประมาณ พ.ศ.๒๕๖๕ งบประมาณเงินอุดหนุนที่จัดสรรให้แก่องค์กรปกครองส่วนท้องถิ่น  
(เทศบาลตำบลและองค์การบริหารส่วนตำบล) แผนงานยุทธศาสตร์ส่งเสริมการกระจายอำนาจให้แก่องค์กร  
ปกครองส่วนท้องถิ่น งบเงินอุดหนุน เงินอุดหนุนเฉพาะกิจ โครงการก่อสร้างถนนคอนกรีตเสริมเหล็ก บ้านบุ  
พระเมือง หมู่ที่ ๖ สายไปทุ่งหนองแห้ว ตำบลตุม อำเภอบึงอรัญ จังหวัดนครราชสีมา จำนวน  
๑,๗๕๐,๐๐๐.๐๐ บาท (หนึ่งล้านเจ็ดแสนห้าหมื่นบาทถ้วน) นั้น

องค์การบริหารส่วนตำบลตุม มีความประสงค์จะดำเนินการตามโครงการก่อสร้างถนน  
คอนกรีตเสริมเหล็ก สายไปทุ่งหนองแห้ว บ้านบุพระเมือง หมู่ที่ ๖ ตำบลตุม อำเภอบึงอรัญ จังหวัด  
นครราชสีมา รายละเอียด ผิวจราจรกว้าง ๒.๕๐ เมตร ยาว ๑,๑๑๕ เมตร หนา ๐.๑๕ เมตร หรือมี  
พื้นที่ผิวจราจรไม่น้อยกว่า ๒,๗๘๗.๕๐ ตารางเมตร ตามแบบมาตรฐานกรมการปกครองเลขที่ ท๑-๐๑  
วงเงินงบประมาณ ๑,๗๕๐,๐๐๐.๐๐ บาท ราคาากลาง ๑,๘๒๑,๐๐๐.๐๐ บาท

จึงขอประกาศเปิดเผยรายละเอียดค่าใช้จ่าย เกี่ยวกับการจัดซื้อจัดจ้าง ราคาากลาง และการ  
คำนวณราคาากลาง ตามเอกสารแนบท้ายประกาศนี้

จึงประกาศมาให้ทราบโดยทั่วกัน

ประกาศ ณ วันที่ ๙ กุมภาพันธ์ พ.ศ.๒๕๖๕

  
(นายเชาว์ ไม้สูงเนิน)

นายกองค์การบริหารส่วนตำบลตุม

## ตารางแสดงวงเงินงบประมาณที่ได้รับจัดสรรและราคากลางในงานจ้างก่อสร้าง

ชื่อโครงการก่อสร้างถนนคอนกรีตเสริมเหล็ก บ้านบุพระเมือง หมู่ที่ ๖ สายทุ่งหนองแห้ว ตำบลตุม  
อำเภอปักธงชัย จังหวัดนครราชสีมา

๒. หน่วยงานเจ้าของโครงการ กองช่าง องค์การบริหารส่วนตำบลตุม

๓. วงเงินงบประมาณที่ได้รับจัดสรร ๑,๗๕๐,๐๐๐.๐๐ บาท (หนึ่งล้านเจ็ดแสนห้าหมื่นบาทถ้วน)

๔. ลักษณะงาน (โดยสังเขป) กว้าง ๒.๕ เมตร ยาว ๑,๑๑๕ เมตร หนา ๐.๑๕ เมตร หรือมีพื้นที่ไม่น้อยกว่า ๒,๗๘๗.๕๐ ตารางเมตร ตามแบบมาตรฐานกรมการปกครอง เลขที่ ท๑-๐๑

๕. ราคากลางคำนวณ ณ วันที่ ๓ กุมภาพันธ์ ๒๕๖๕ เป็นเงิน ๑,๘๒๑,๐๐๐.๐๐ บาท

๖. บัญชีประมาณการราคากลาง

๖.๑ แบบสรุปราคากลางก่อสร้างงานทาง

๖.๒ .....

๖.๓ .....

๖.๔ .....

๖.๕ .....

๗. รายชื่อคณะกรรมการกำหนดราคากลาง

๗.๑ นายบุญชอบ	จรจักร์	ผู้อำนวยการกองช่าง	ประธานกรรมการ
๗.๒ นายทักษ์ดนัย	ยาตะคุ	นายช่างโยธาอาวุโส	กรรมการ
๗.๓ นายธงชัย	สิงหวิสัย	นายช่างโยธาอาวุโส	กรรมการ

## แบบสรุปประมาณราคาก่อสร้าง งานทาง

ชื่อโครงการ ก่อสร้างถนนคอนกรีตเสริมเหล็ก สายทุ่งหนองแห้ว  
 สถานที่ก่อสร้าง หมู่ที่ 6 - หมู่ที่ 9 ต.ตุ้ม อ.ปรางค์ชัย จ.นครราชสีมา  
 ปริมาณงาน ผิวจราจร คอนกรีตเสริมเหล็ก กว้าง 2.50 ม.  
 - ไหล่ทางหินคลุกกว้างข้างละ - 0.20 ม. ระยะทาง 1,115 ม.  
 เจ้าของโครงการ องค์การบริหารส่วนตำบลตุ้ม  
 แบบเลขที่ ท1 - 01  
 กำหนดราคากลางเมื่อวันที่ 3 ก.พ. 65

ลำดับ	รายการ	รวมค่างานก่อสร้าง	หมายเหตุ
1	ค่างานก่อสร้าง งานทาง	1,818,318.98	Factor F 1.3607 - เงินล่วงหน้าจ่าย 0% - เงินประกันผลงานหัก 0% - ดอกเบี้ยเงินกู้ 5% - ค่าภาษีมูลค่าเพิ่ม 7% - พื้นที่ ปกติ
2	ป้ายประชาสัมพันธ์โครงการ 1 ป้าย	3,000.00	
สรุป	รวมค่าก่อสร้าง	1,821,318.98	
	คิดเป็นเงินค่าก่อสร้างประมาณ	1,821,000	
			(หนึ่งล้านแปดแสนสองหมื่นหนึ่งพันบาทถ้วน)

ระยะทางดำเนินการ 1.115 กม.  
 เฉลี่ยราคา กม. ละ 1,633,184 บาท  
 เฉลี่ยราคา ตร.ม. ละ 653 บาท

ประมาณราคา 

(นายทักษ์ดนัย ยาตะคุ)  
 นายช่างโยธา

ตรวจ 

(นายบุญชอบ จรจันทริค)  
 ผู้อำนวยการกองช่าง

เห็นชอบ 

(นายสำรวย ภายจะโปะ)  
 ปลัดองค์การบริหารส่วนตำบลตุ้ม

อนุมัติ 

(นายเชาว์ ไม้สูงเนิน)  
 นายกองค์การบริหารส่วนตำบลตุ้ม

## แบบประมาณราคาก่อสร้าง งานทาง

ชื่อโครงการ ก่อสร้างถนนคอนกรีตเสริมเหล็ก สายทุ่งหนองแห้ว  
 สถานที่ก่อสร้าง หมู่ที่ 6 - หมู่ที่ 9 ต.ตุม อ.ป่ากงชัย จ.นครราชสีมา  
 เจ้าของโครงการ องค์การบริหารส่วนตำบลตุม  
 แบบเลขที่ ท1 - 01  
 คำนวณราคากลางโดย นายทักษ์ดนัย ยาตะคุ นายช่างโยธา

เมื่อวันที่ 3 ก.พ. 65

ลำดับ	รายการ	หน่วย	จำนวน	ราคาต่อหน่วย	ราคาทุน	FN	ราคาต่อหน่วย X FN	ราคากลาง
1	งานปรับปรุงโครงสร้างทาง							
	1.1 งานถางป่าและขุดตอ (ขนาดเบา)	ตร.ม.	-	1.73	-	1.3607	2.35	-
	1.2 งานรื้อผิวลาดยางเดิม	ตร.ม.	-					
	1.3 งานรื้อผิวคอนกรีตเดิม	ตร.ม.	-					
	1.4 งานปรับเกลี่ยแต่งพื้นที่ทางเดิม	ตร.ม.	3,233.50	1.73	5,593.96	1.3607	2.35	7,611.70
	1.5 งานตัดดินคันทาง	ลบ.ม.						
	1.6 งานดินถมคันทาง บดอัดแน่น	ลบ.ม.						
	1.7 งานวัสดุคัดเลือก (ลูกรัง) บดอัดแน่น หนา 5 ซม.	ลบ.ม.						
	1.8 หนา 5 ซม.	ลบ.ม.						
	1.9 งานทรายรองใต้ผิวคอนกรีต หนา 5 ซม.	ลบ.ม.	139.38	716.28	99,835.11	1.3607	974.64	135,845.63
2	งานผิวทาง							
	2.1 งานผิวทางปอร์ตแลนด์ซีเมนต์ หนา 15 ซม.	ตร.ม.	2,787.50	407.51	1,135,934.13	1.3607	554.50	1,545,665.57
	2.2 งานรอยต่อเพื่อขยายตามขวาง (Expansion Joint)	ม.	27.50	175.43	4,824.33	1.3607	238.71	6,564.47
	2.3 งานรอยต่อเพื่อหดตามขวาง (Contraction Joint)	ม.	530.00	90.61	48,023.30	1.3607	123.29	65,345.30
	2.4 งานรอยต่อตามยาว (Longitudinal Joint)	ม.	-					
3	งานไหล่ทาง							
	3.1 งานไหล่ทางหินคลุกปรับเกลี่ยแต่ง	ลบ.ม.	89.20	471.98	42,100.62	1.3607	642.22	57,286.31
4	งานตีเส้นจราจร							
	4.1 งานตีเส้น ThermoPlastic Paint (สีเหลือง)	ตร.ม.						
	งานตีเส้น ThermoPlastic Paint (สีขาว)							
<b>รวมค่าก่อสร้าง</b>								<b>1,818,318.98</b>

① ผลรวมค่างานต้นทุนงานก่อสร้างทาง

1,336,311.45

② ผลรวมค่างานต้นทุนงานก่อสร้างสะพานและท่อเหลี่ยม

③ ค่า Factor F งานก่อสร้างทาง

1.3607

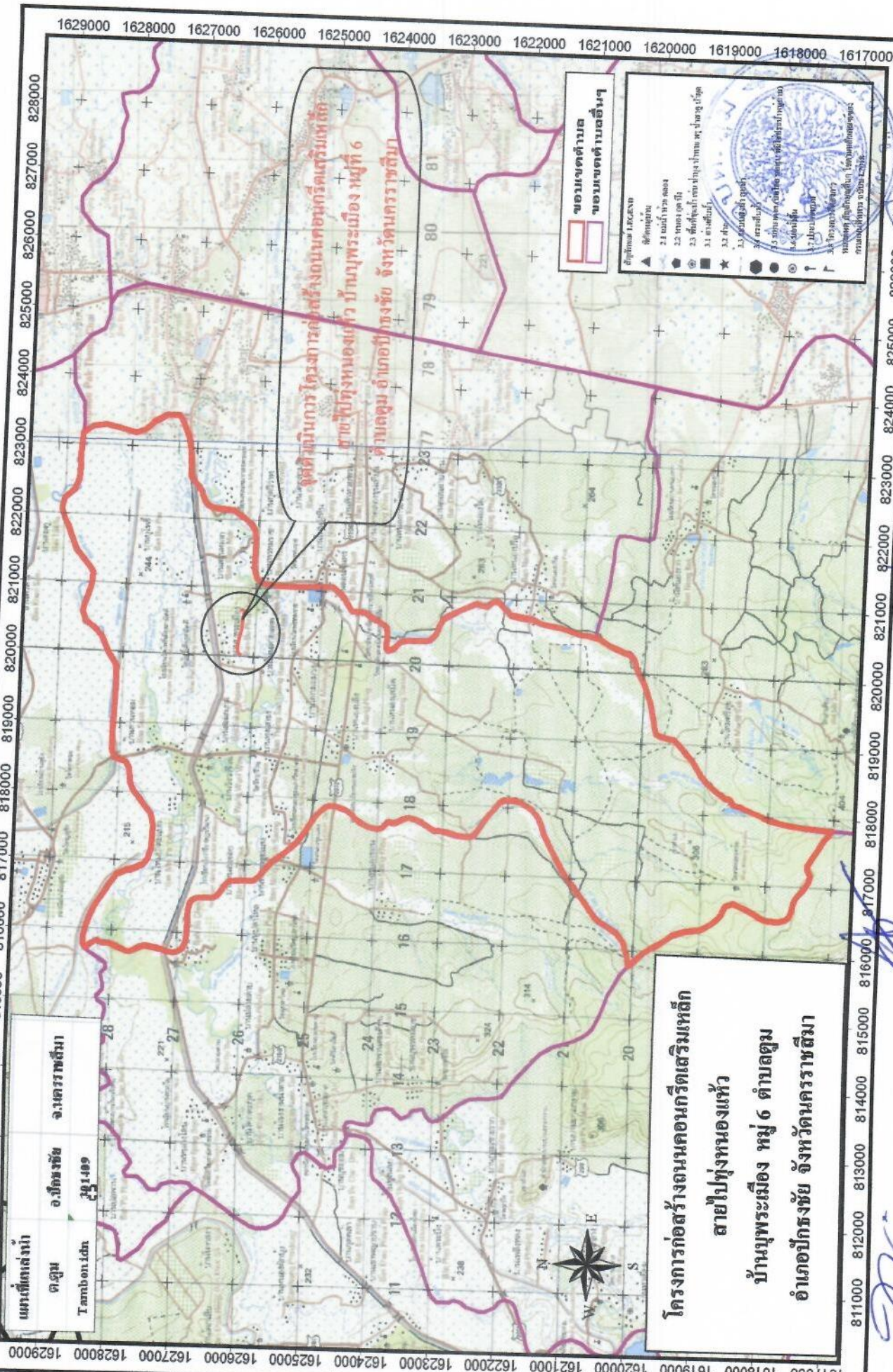
④ ค่า Factor F งานก่อสร้างสะพานและท่อเหลี่ยม

1.2764

โครงการก่อสร้างถนนคอนกรีตเสริมเหล็ก  
สายไปทุ่งหนองแห้ว บ้านบุพระเมียง หมู่ที่ 6  
ตำบลตุ้ม อำเภอปากซังชัย จังหวัดนครราชสีมา



เจ้าของโครงการ  
องค์การบริหารส่วนตำบลตุ้ม  
อำเภอปากซังชัย จังหวัดนครราชสีมา



(นายทศนัย ยาศะคุ)  
 นายช่างโยธาอาวุโส

(นายสุเชบ จรจันทรีด)  
 ผู้อำนวยการกองช่าง

(นายสำราย กายจะโปะ)  
 ปลัดองค์การบริหารส่วนตำบลตม

(นายเชาว์ ไม่สูงเนิน)  
 นายกองค์การบริหารส่วนตำบลตม

**โครงการ ก่อสร้างถนนคอนกรีตเสริมเหล็ก สายทุ่งหนองแห้ว**

สถานที่ บ้านบุพระเมือง หมู่ที่ 6 ต.ตุม อ.ปักธงชัย จ.นครราชสีมา  
รายละเอียด ผิวจราจร คสล.กว้าง 2.50 ม. ยาว 1,115 ม. ทนน้ำ 0.15 ม.  
พื้นที่ไม่น้อยกว่า 2,787.50 ตร.ม. ใต้ทางหินคูกกว้างเฉลี่ยข้างละ 0.20 ม.  
ตามแบบมาตรฐาน กรมการปกครอง กระทรวงมหาดไทย แบบเลขที่ ท1-01

**บ้านบุพระเมือง(ม.6)**

**บ้านตุม(ม.9)**

STA. 1+115  
N 14.611611  
E 101.980742

STA. 0+000  
N 14.690236  
E 101.971848

(นายทักษ์นิยม ยาศะคุ)  
นายช่างโยธาอาวุโส

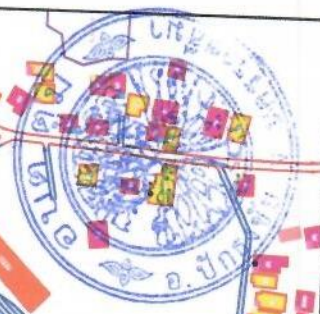
(นายบุญชอบ จรุงจิรหิต)  
ผู้อำนวยการกองช่าง

(นายสำรวย ภายจะโปะ)  
ปลัดองค์การบริหารส่วนตำบลตุม

ผังบริเวณจุดดำเนินการก่อสร้าง  
พื้นที่ส่วน  
NTS.

(นายเชาว์ ไม้สูงเนิน)  
นายกองค์การบริหารส่วนตำบลตุม

627



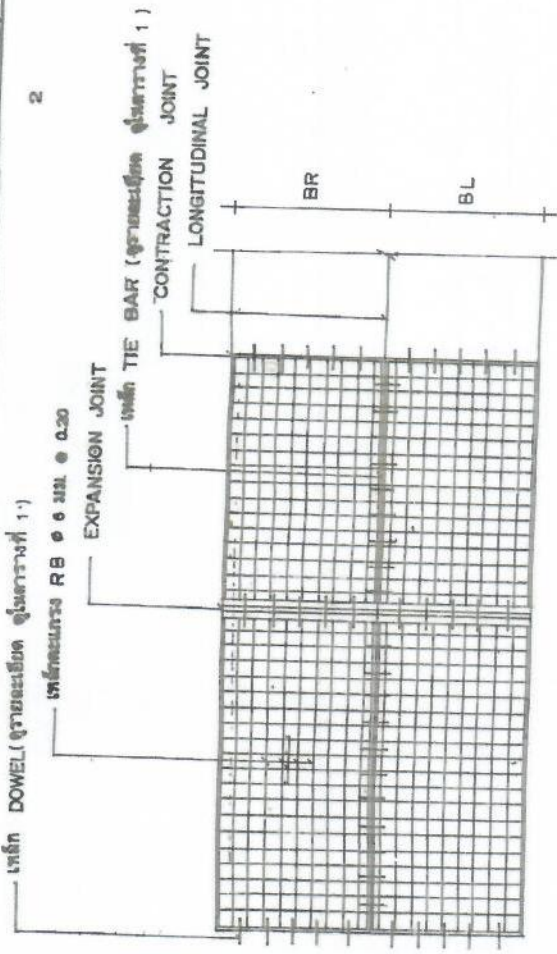


กรมการปกครอง  
กระทรวงมหาดไทย

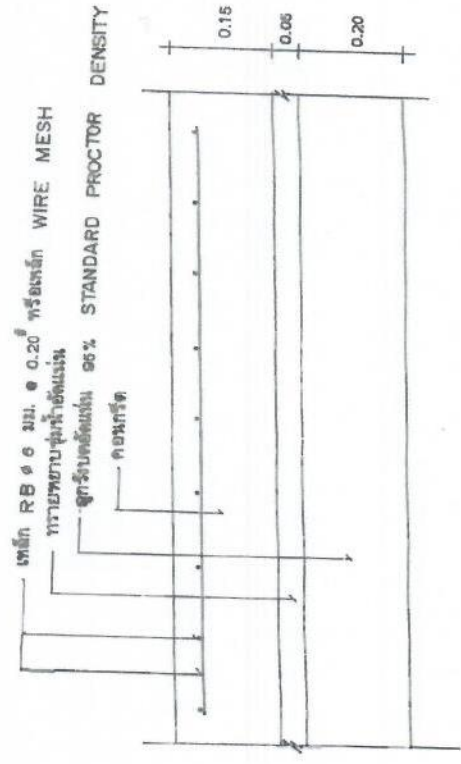
แบบมาตรฐาน

- ตาม พ.ร.บ. ทบว 0.16 ม.

เขียน	
นายประวิทย์ บุราณฤทัย	
สถาปนิก จ.ล. ส.	
นายพรชัยพันธ์ ขวตยานันต์	
วิศวกร	ท.บ. 6668
นายชาญยุทธ เหล่าวิมลหารว	
ตรวจ	ประธานหน่วยงาน
นายวิชา สิริสวัสดิ์	

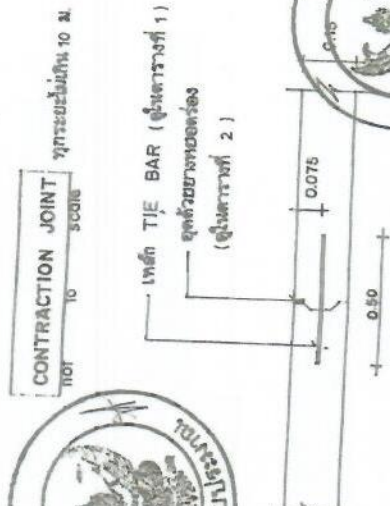
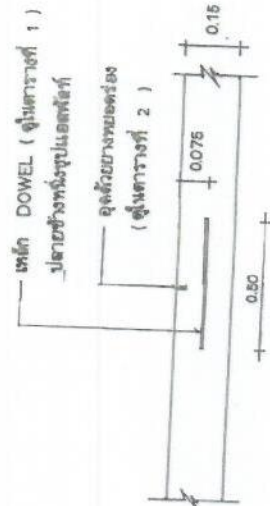
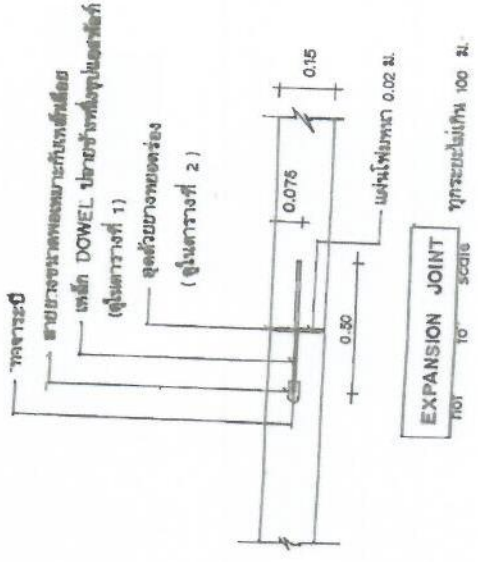


แปลนการวางตะแกรงเหล็ก



รายละเอียดการออกแบบการติดตั้งเหล็ก  
1/101 scale

นายชังโมธากูโส  
นายชังโมธากูโส  
(นายผู้ชอบ จรจังหวัด)  
ผู้อำนวยการกองช่าง  
ผู้อำนวยการบริหารส่วนตำบล  
(นายสำรวย ภายจะเปง)  
ปลัดองค์การบริหารส่วนตำบล



LONGITUDINAL JOINT  
1/10 scale

นายกองศักดิ์การบริหารส่วนตำบล  
(นายเชาว์ ไม้สูงเนิน)

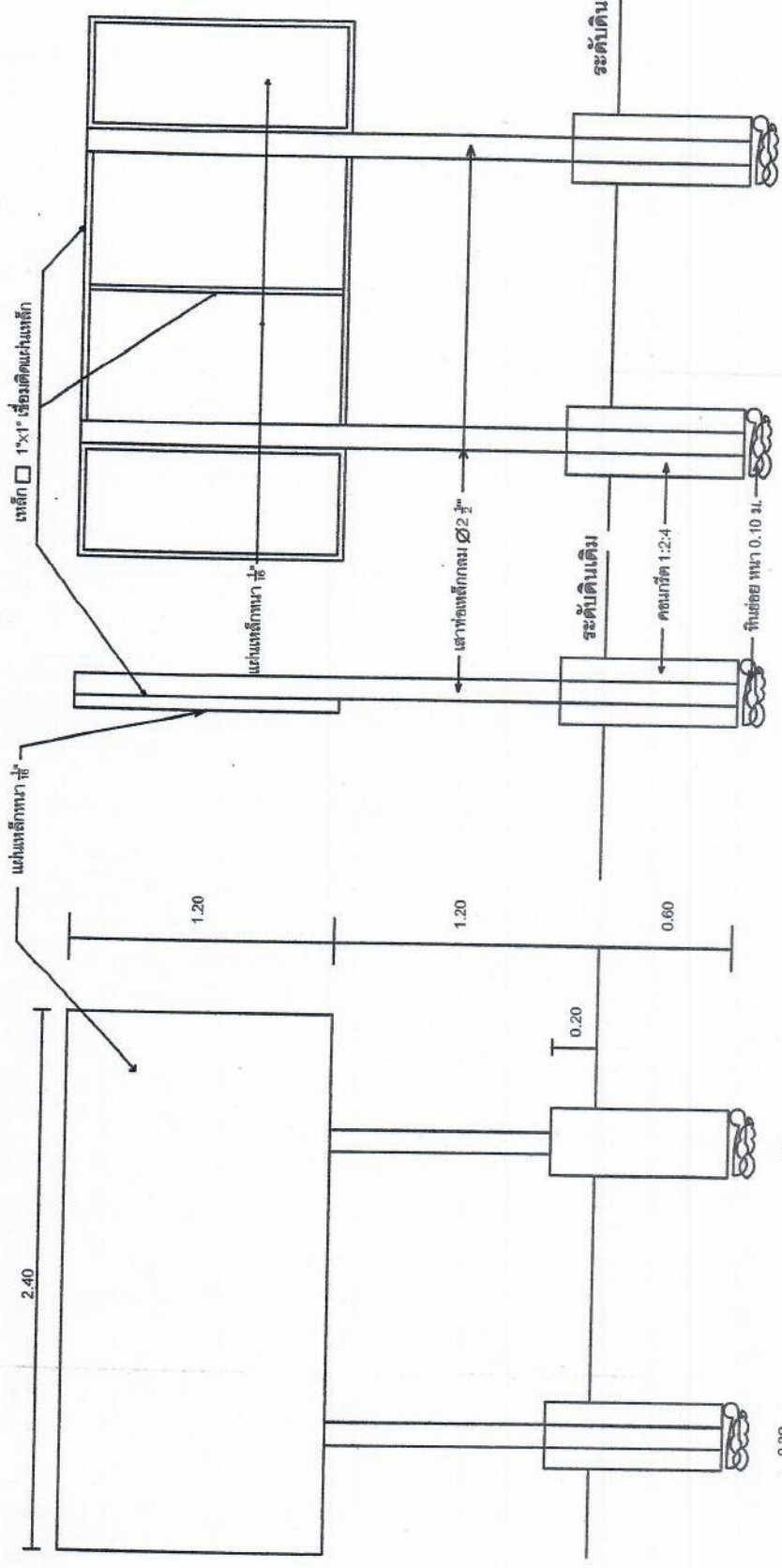


22  
 (นายทักษ์ณีย์ ยาศะคุ)  
 นายช่างโยธาอาวุโส

(นายบุญชอบ จรรย์หรีด)  
 ผู้อำนวยการกองช่าง

(นายสำรวย ภายจะโปะ)  
 ปลัดองค์การบริหารส่วนตำบลตุ้ม

(นายเสาร์ ไม้สูงเนิน)  
 นายกองค์การบริหารส่วนตำบลตุ้ม



รูปด้านหน้า

รูปด้านข้าง

รูปด้านหลัง

รายการประกอบแบบ

แบบป้ายมาตรฐานสำหรับโครงการขององค์การบริหารส่วนตำบล

โครงการก่อสร้างของ อบต.....  
 บริษัท.....  
 งานประเภท.....บาท  
 วัสดุ.....  
 ผู้รับจ้าง.....  
 ผู้ควบคุมงาน.....

1. เสา, พื้นป้ายทาสีเขียวทั้งสองด้าน ใช้สีน้ำมันก่อนทาสีจริง
2. ให้ทาสีกันสนิมก่อน 2 ครั้ง
3. ตัวหนังสือสีขาว
4. ขนาดตัวหนังสือที่กำหนดตามความเหมาะสมข้อความแบบที่กำหนด
5. แผ่นเหล็กขนาดกว้าง 1.20 เมตร ยาว 2.40 เมตร
6. จุดก่อสร้างป้ายกำหนดตามความเหมาะสมให้สามารถมองเห็นได้ชัด

